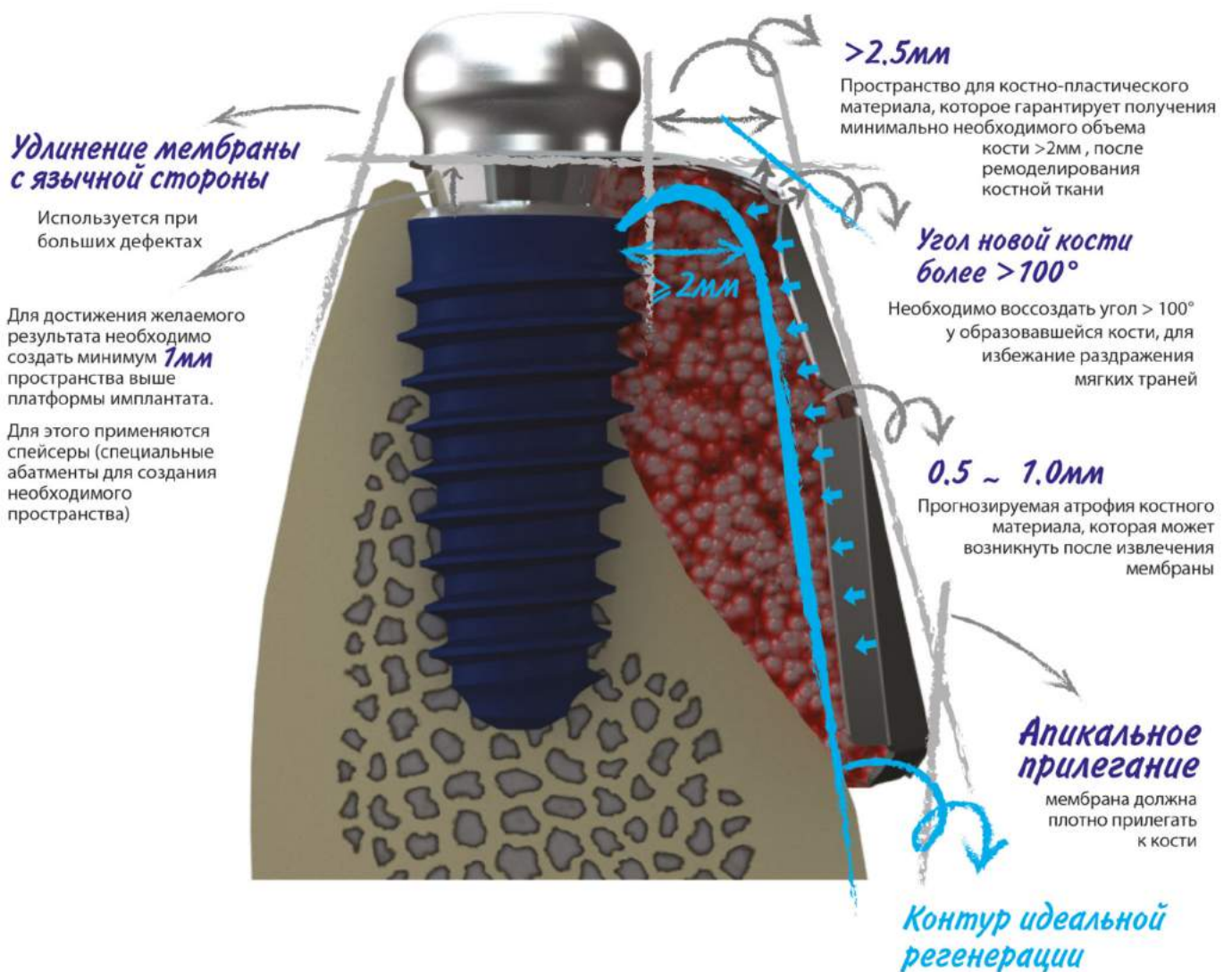


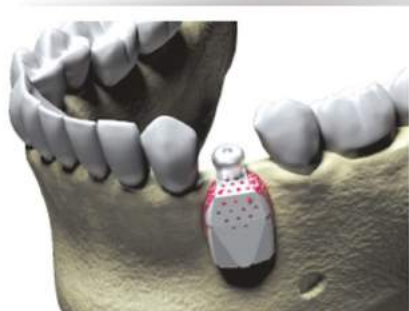
Костная пластика



→ i-Gen мембрана



i-Gen™
GBR membrane
for ideal regeneration



\$
95

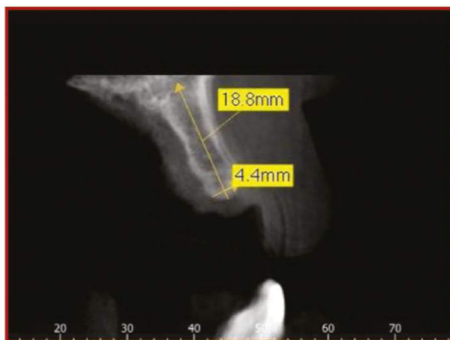


8(495)-627-637-0, 8(800)-500-22-04, www.tdentalgu.ru

Клинические случаи



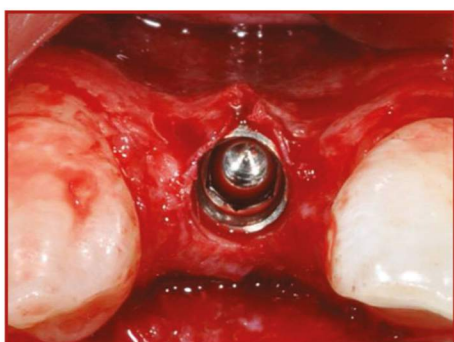
Атрофия костного гребня



КТ диагностика



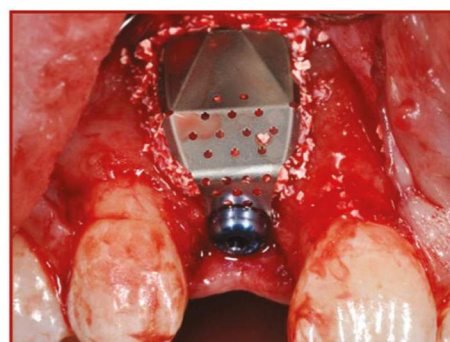
Вид с окклюзионной поверхности



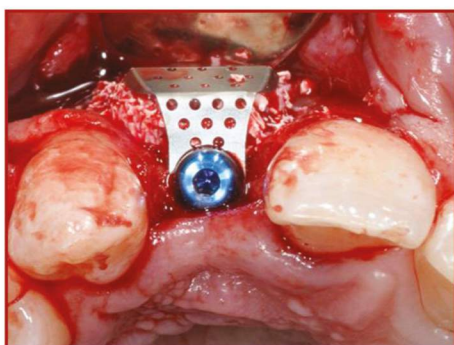
После установки имплантата



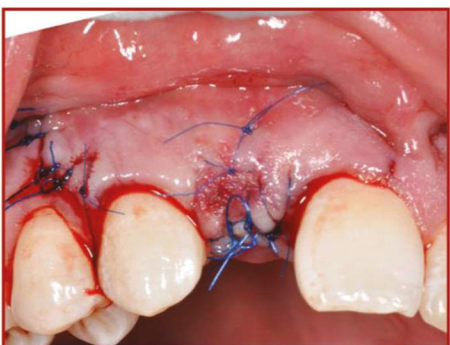
Внесение костно-пластического материала



Установка спейсера и мембраны i-Gen



Вид с окклюзионной поверхности



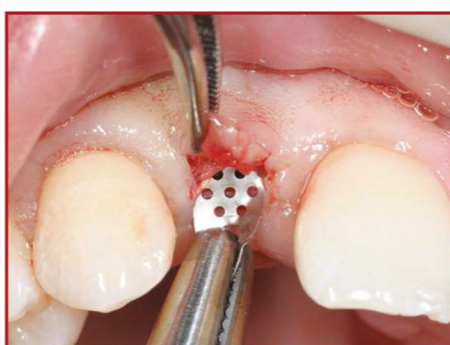
Наложение швов



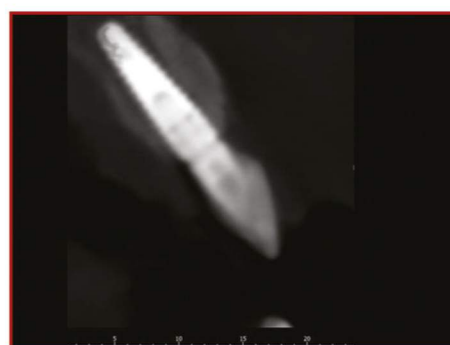
Через 3 месяца



Минимальное откидывание лоскута



Простое извлечение мембраны

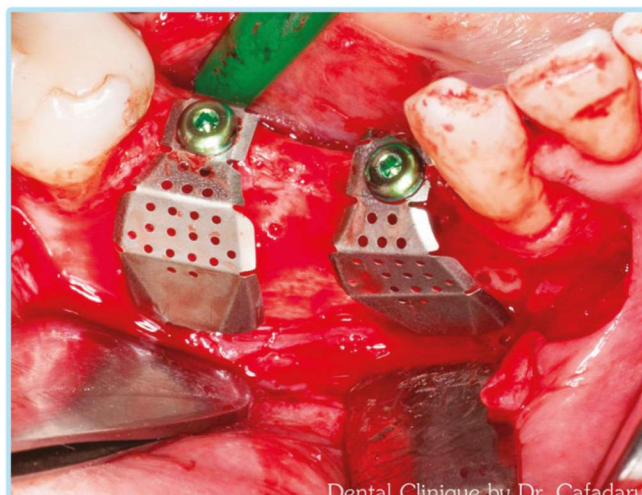


Срез КТ после 7 месяцев

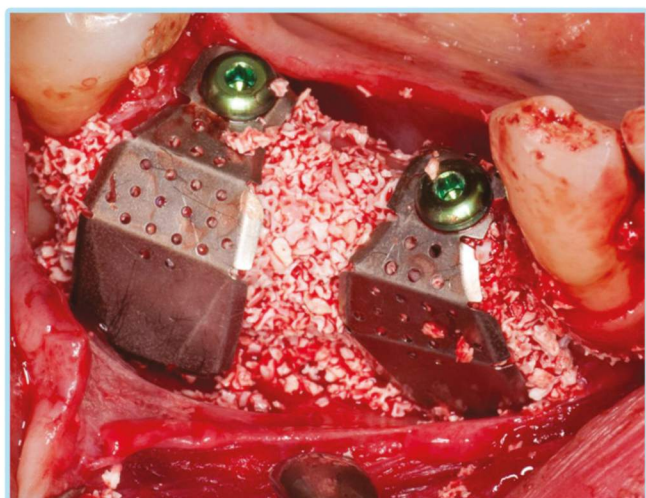
➔ Клинические случаи



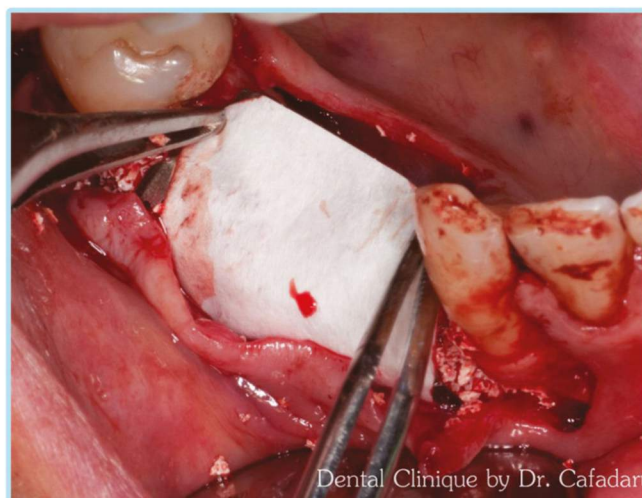
Исходная ситуация



Установка имплантатов и фиксация титановой мембраны i-Gen



Внесение костно-пластического материала



Перекрытие барьерной мембраной



Наложение швов



→ Мембрана i-Gen

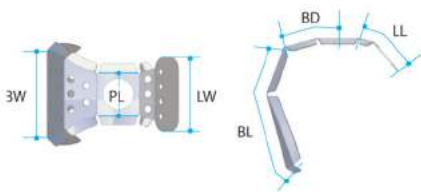
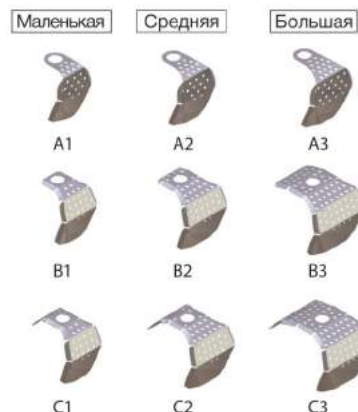


Таблица размеров							Тип мембраны	Артикул
PL (Размерная заставка)	BW (Ширина задней части)	BL (Длина задней части)	BD (Высота боковой части)	LW (Ширина передней части)	LL (Длина передней части)			
4	9	11	4.5	-	-	A1	IG1W4509	
4	10	11	5.5	-	-	A2	IG1W5510	
4	11	11	6.5	-	-	A3	IG1W6511	
5	9	11	4.5	-	-	B1	IG2W0918	
6.5	11	11	5.5	-	-	B2	IG2W1120	
9	13	11	6.5	-	-	B3	IG2W1323	
5	9	11	4.5	6	4.25	C1	IG3W0921	
6.5	11	11	5.5	8	4.25	C2	IG3W1125	
9	13	11	6.5	10	9	C3	IG3W1328	



\$
95

→ Компоненты i-Gen

I-Gen спейсер

* Мы рекомендуем предварительно проверять размер винта абатмента для мембраны i-Gen перед использованием. Просим Вас убедиться в точном прилегании абатмента к краям платформы имплантата. Следует отметить, что прилегание на некоторых системах может достигаться не полностью в связи с особенностями конструкции платформы

M 2.0

- MegaGen (AnyOne)
- Straumann (Standard & Standard Plus)
- Nobel Biocare (Nobel Replace Tapered Groovy)
- Dentium (Superline)
- Dio (Steady, SM, IFI)
- Neobiotech (IS)
- Osstem (TS IV)

M 1.8

- MegaGen (AnyRidge)
- Dentsply-Frident (Ankylos C/X Implant)

M 1.6

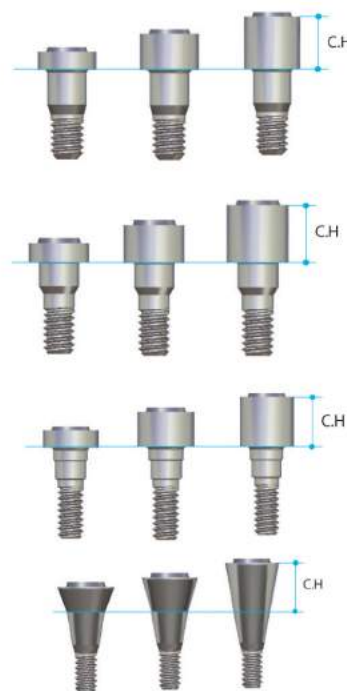
- Straumann (Bone Level)

M 1.4

- MegaGen (MiNi)

Тип винта	Высота платформы (мм)	Артикул
M2.0	1.0	IA2010
	2.0	IA2020
	3.0	IA2030
M1.8	1.0	IA1810
	3.0	IA1830
M1.6	1.0	IA1610
	3.0	IA1630
M1.4	1.5	IA1415
	2.0	IA1420
	3.0	IA1430

C.H - Высота платформы



\$
35

Заглушка I-Gen

- Закручивается отверткой с шестигранником 1.2

- Используется для финишной фиксации мембраны i-Gen к абатменту i-gen



\$
35

Формирователь десны i-Gen

- Используется для фиксации мембраны i-Gen при одноэтапной имплантации. Фиксируется к абатменту i-Gen



\$
35

Ручная отвертка

(1.6 Hex)

- Используется для переноса и фиксации i-Gen абатмента к имплантату



\$
69

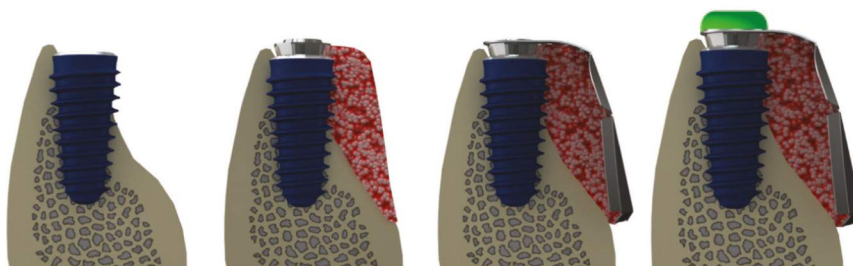
i-Gen Инструкция

Титановая мембрана для идеальной регенерации = мембрана i-Gen

1. Установите имплантат в предполагаемую позицию
2. Установите в имплантат спейсер необходимой высоты и внесите костно-пластический материал.
В стандартной клинической ситуации, спейсера высотой 1мм достаточно, но также Вы можете использовать спейсер высотой 2 и 3 мм, исходя из клинической ситуации.

! Очень важно плотно упаковать костно-пластический материал и внести его с избытком, чтобы не допустить промежутков между имплантатом - костно-пластическим материалом – титановой мембраной i-Gen !

3. Подберите необходимую мембрану i-Gen и установите ее. Выбор мембраны обусловлен объемом и формой дефекта, доступно 9 типов мембраны i-Gen. Сопоставьте отверстие в мембране с отверстием для мембраны в спейсере
4. Зафиксируйте мембрану при помощи i-Gen заглушки, при двухэтапном, или формирователем десны i-Gen, при одноэтапном протоколе. Рекомендуется плотная адаптация мягких тканей



Правильный менеджмент мягких тканей – ключ к успешной регенерации

- При толстом биотипе десны и возможностью мобилизовать лоскут - возможно ушивание без дополнительных манипуляций
- При тонком биотипе десны, во избежание прорезывания мембраны рекомендуется перекрытие мембраны i-Gen барьерной мембраной или соединительно-тканым трансплантатом.

Как выбрать титановую мембрану i-Gen?

Мембрана i-Gen имеет 9 видов размера и формы

Как Вы видите на рисунке ниже, альвеолярная кость имеет разную форму в зависимости от групповой принадлежности зубов. Мы разделили челюсть на группы: фронтальная (светло-голубые точки), область премоляров (голубые точки), область моляров (синие точки).

Для фронтальной области рекомендуем использовать мембраны, которые имеют заданную форму с расстоянием 4.5мм от имплантата до щечной стенки мембраны в горизонтальной плоскости. Тип 1.

Для премоляров, мембраны, которые имеют расстояние в горизонтальной плоскости (депо для костно-пластического материала) 5.5мм. Тип 2.

Для моляров рекомендуем мембраны с щечным удлинением 6.5 мм. Тип 3

По ширине и виду костного дефекта мембраны делятся на 3 типа.

Мембраны типа А предназначены для закрытия только вестибулярного костного дефекта

Тип В – имеет удлинение в медио-дистальном направлении

Тип С – имеет язычное удлинение, для закрытия дефектов со стороны полости рта

