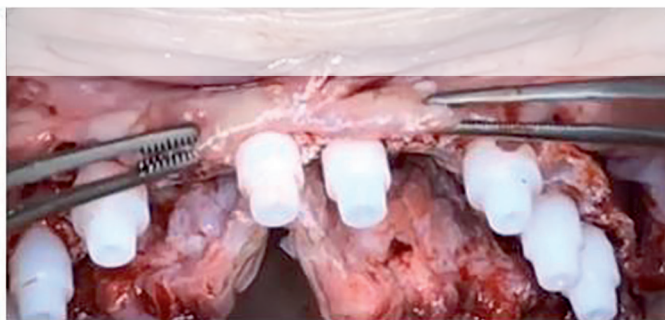


УНИКАЛЬНЫЙ НАБОР ИНСТРУМЕНТОВ ДЛЯ РАСТЯЖЕНИЯ НАДКОСТНИЦЫ



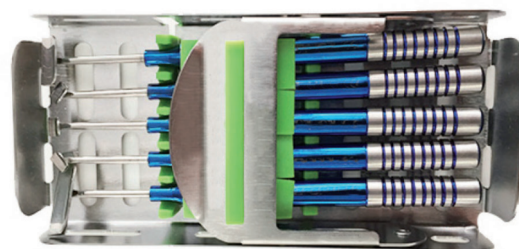
Исходная клиническая ситуация – показано максимальное натяжение тканей



С помощью мягких поглаживающих движений в течение 2-3 минут надкостница растягивается



Надкостница и мягкие ткани растянулись и могут быть ушиты без натяжения



Преимущества технологии Soft Brushing:

- Не требует проведения послабляющих разрезов в надкостнице
- Нет риска повреждения кровеносных сосудов и нервов
- Сохраняется полноценное кровоснабжение мягких тканей и надкостницы
- Ослабление натяжения мягких тканей способствует лучшему заживлению
- Растяжение надкостницы в 2-3 раза по сравнению с первоначальной ситуацией
- Легкое ушивание раны
- Меньше вероятность расхождения швов
- Не требуются специальные навыки
- Значительно улучшают прогноз при проведении костно-пластических операций

940\$



Набор Soft Brushing kit состоит из 5 инструментов разного размера и наклона рабочей части

Специальная акция

470\$

*Акция действует до 31.12.2019

Набор "Soft Brushing Kit"

Концепция

Концепция техники "Soft Brushing" (мягкого поглаживания) заключается в дезорганизации коллагеновых волокон надкостницы. Только за счет мягкого поглаживания специальными кюретами упругость (натяжение) надкостницы снижается и лоскут становится более податливым и натягивается без напряжения.

Кюреты из набора не повреждают (пррезают) ткани

Лоскут освобождается только за счет сепарации волокон надкостницы.

Набор включает 5 инструментов:

- | | |
|--|--|
| a. Regular - малая кюрета | c. Angulated L (left) - изогнутая влево для боковых областей |
| b. Angulated R (right) - изогнутая вправо для боковых областей | d. Medium - средняя кюрета |
| | e. XL - большая кюрета |

Существует 2 варианта проведения "Soft Brushing": мягкое и слегка агрессивное

- **От апекса к коронковой части: мягкое**
- **От коронки к апикулярной части: поглаживание более грубое**
- **Когда лоскут состоит из рубцовой ткани: можно также использовать более агрессивные движения**

Brushing проводится:

После откидывания полного слизисто-надкостничного лоскута: как можно глубже...

Проводить вытягивание надкостницы можно только после полноценного отслаивания слизисто-надкостничного лоскута. Проводить brushing необходимо как можно глубже.

Удерживайте лоскут с помощью хирургического пинцета и начинайте brushing (мягкие поглаживания) малой кюретой (прямой или изогнутой). Движения должны быть **очень точными и аккуратными**: кюрета должна касаться надкостницы, а движения должны быть на себя и **круговые**.



После малой кюреты Вы можете использовать среднюю или большую кюрету.

- **Надкостница быстро растягивается.** Легко получить увеличение длины более чем на 1 см.
- **Иногда требуется чуть больше времени.** Продолжайте brushing до желаемого растяжения надкостницы.
- **Язычный лоскут.** Просто и безопасно отсепарировать мышцу mylohyoideus, а также растянуть надкостницу с язычной стороны также возможно.