



РЕКОМЕНДУЕТ

ШОВНЫЙ МАТЕРИАЛ

**МЕМБРАНЫ, КОЛАГЕНОВЫЕ
КОНУСЫ И ПЛАСТИНЫ
ИЗ ГЕРМАНИИ**



- В 2-2,5 раза дешевле аналогов
- Большой выбор
- Острые и прочные иглы
- Уникальный шовный материал Glycolon
- Коллагеновые мембраны, конусы и пластины для достижения оптимального результата



ВЫСОКОКАЧЕСТВЕННЫЙ ШОВНЫЙ МАТЕРИАЛ ИЗ ГЕРМАНИИ

Основные преимущества:

- Оптимальное соотношение цены и качества
- Большой выбор ниток и игл, более 10 видов
- Острые и прочные иглы
- Специальная обработка поверхности и заточка игл для минимизации сопротивления при прохождении тканей
- Дешевле аналогов в 2 - 2,5 раза
- Производство Германия

ХИРУРГИЧЕСКИЕ ШОВНЫЕ МАТЕРИАЛЫ RESORBA

| Материал | Структура | Состав | Цвет | Абсорбция | | Область применения |
|---|-------------------------------|--|-------------------------|--------------------------|---------------|---|
| | | | | Потеря 50% прочности | Полный распад | |
| РАССАСЫВАЮЩИЕСЯ | | | | | | |
| КЕТГУТ/РЕЗОКАТ (CATGUT/RESOCAT Plain) | природный | чистый коллаген | желтый | 8 дней | 30 дней | подкожная клетчатка, апоневрозы, слизистые, мышечные слои и др. |
| КЕТГУТ/РЕЗОКАТ хром (CATGUT/RESOCAT Chromiert) | природный | чистый коллаген, соли хрома | коричневый | 14 дней | 70 дней | |
| ПГА Ресорба † PGA Resorba | синтетический плетеный | полигликолид | неокрашенный фиолетовый | 14 дней | 90 дней | имплантация, удаление зубов |
| ПГА Резоквик PGA Resoquick | синтетический плетеный | полигликолид | неокрашенный | 7 дней | 42 дня | удаление зубов |
| КАПРОЛОН CAPROLON | синтетический монофиламентный | капролактон | неокрашенный фиолетовый | 60 дней | 175 дней | все области хирургии |
| ГЛИКОЛОН GLYCOLON* | синтетический монофиламентный | сопрополимер гликолевой кислоты, E-капролактон | неокрашенный фиолетовый | 7 дней | 42 дня | имплантация, челюстно-лицевая хирургия |
| НЕ РАССАСЫВАЮЩИЕСЯ | | | | | | |
| МОПИЛЕН " MOPYLEN | синтетический монофиламентный | полипропилен | голубой | не рассасывается | | имплантация, костная пластика |
| РЕЗОПРЕН RESOPREN | синтетический монофиламентный | поливинилден-дифлуорид | голубой | не рассасывается | | все области хирургии |
| НЕЙЛОН NYLON | синтетический монофиламентный | полиамид | белый, черный | 20% поздняя фрагментация | | микрохирургия |
| РЕЗОЛОН RESOLON | синтетический монофиламентный | полиамид | голубой | 20% поздняя фрагментация | | имплантация, пластическая хирургия |
| СУПРАМИД SUPRAMID | синтетический монофиламентный | полиамид | белый, черный | 20% поздняя фрагментация | | кожа, подкожная клетчатка отопластика |
| ПОЛИЭСТЕР POLYESTER | синтетический плетеный | полиэстер | белый, черный, зеленый | не рассасывается | | любые операции |
| СУПОЛЕН SUPOLENE | плетеный с покрытием | полиэстер тефлон | зеленый | не рассасывается | | любые операции |
| ШЕЛК (Экстра) SEIDE "E" | плетеный | природные компоненты | белый, черный, голубой | до 3-х лет | | офтальмо-, нейро-, общая хирургия |
| СТАЛЬНАЯ ПРОВОЛОКА STAHLDRAHT | монофиламентный плетеный | сплав Cr, Ni | стальной | не рассасывается | | кардиохирургия, ортопедия |

* Рекомендовано ведущими имплантологами Dental Guru
† Аналог Викрила
" Аналог Пролена

РЕКОМЕНДОВАНО ВЕДУЩИМИ
ИМПЛАНТОЛОГАМИ DENTAL GURU



ГЛИКОЛОН | GLYCOLON

Основные преимущества:

- Монофиламентный
- Не впитывает жидкость
- Не собирает налет
- Не разбухает
- Не рвет ткани
- Не колется
- Прочный
- Не вызывает реакции тканей
- Полное рассасывание через 42 дня

| Артикул** | Артикул коробка | Номенклатура |
|-----------|-----------------|--|
| S-PB40201 | PB40201 | PB 40201 Гликолон Фиолетовый HR 17, 1 EP 5-0 USP, 0.70 м, 2. |
| S-PB40202 | PB40202 | PB 40202 Гликолон Фиолетовый HR 17, 1.5 EP 4-0 USP, 0.70 м, 2. |



МОПИЛЕН | MOPYLEN

Основные преимущества:

- Монофиламентный, синий
- Гидрофобен, ареактивен
- Не рассасывается
- Размеры: 4-0, 5-0, 6-0
- Иглы: колющие, режущие
- Нет реакции тканей
- Прочный, устойчив к ферментам
- Антитромбогенный

| Артикул** | Артикул коробка | Номенклатура |
|-----------|-----------------|--|
| S-7027 | 7027 | 7027 Мопилен HR 17, 1 EP 5-0 USP, 0.75 м, 3. |
| S-7028 | 7028 | 7028 Мопилен HR 17, 1.5 EP 4-0 USP, 0.75 м, 3. |



ПГА РЕЗОРБА

- Плетеный, фиолетовый
- Отсутствие пиящего эффекта
- Средний срок рассасывания
- Размеры: 4-0, 5-0, 6-0
- Иглы: колющие, режущие
- Полное рассасывание через 90 дней

| Артикул*** | Артикул коробка | Номенклатура |
|------------|-----------------|--|
| S-PA1021 | PA1021 | PA 1021 ПГА Резорба HR 12, 0,7 EP 6-0 USP, 0.70 м, 2. |
| S-PA10210 | PA10210 | PA 10210 ПГА Резорба HR 22, 1.5 EP 4-0 USP, 0.70 м, 2. |



РЕЗОПРЕН

Основные свойства:

- Монофиламентный
- Синий
- Не рассасывается
- Размеры: 4-0, 5-0, 6-0
- Иглы: колющие, режущие
- Нет реакции тканей
- Прочный

| Артикул** | Артикул коробка | Наименование |
|-----------|-----------------|---|
| S-770210 | 770210 | 770210 Резопрен HR 17, 1 EP 5-0 USP, 0.75 м, 3. |
| S-770211 | 770211 | 770211 Резопрен HR 17, 1.5 EP 4-0 USP, 0.75 м, 3. |
| S-770218 | 770218 | 770218 Резопрен 2xHR 22, 1.5 EP 4-0 USP, 0.90 м, 3. |



РЕЗОЛОН

Основные свойства:

- Монофиламентный, синий
- Гладкий, мягкий
- Не рассасывается
- Размеры: 4-0, 5-0, 6-0
- Иглы: только режущие
- Нет реакции тканей
- Прочный
- Гладкие, надежные узлы

| Артикул** | Артикул коробка | Наименование |
|-----------|-----------------|---|
| S-88145 | 88145 | 88145 Резолон DS 18, 1.5 EP 4-0 USP, 0.75 м, 3. |

* При покупке поштучно +5% к цене

** Рекомендовано при имплантации

*** Рекомендовано при удалении зубов

Условные обозначения

| | | | | | | | | |
|-------------|--|--|------------|--|---|------------|--|---|
| DR | | 3/8 круга, круглая. Например: DR-20 | FRN | | 5/8 круга, круглая, тупоконечная Например: FRN-27 | FRX | | 1/2 круга, круглая игла (сверхпрочная игла) Например: HRS-17 |
| DSM | | 3/8 круга, обратнорежущая, с микроострием Например: DSM-20 | FRX | | 5/8 круга, круглая, (сверхпрочная игла) Например: FRX-27 | HS | | 1/2 круга, обратнорежущая игла Например: HS-15 |
| DRN | | 3/8 круга, круглая, тупоконечная Например: DRN-30 | GR | | Прямая, круглая Например: GR-20 | HSL | | 1/2 круга, обратнорежущая игла, с ланцетовидным острием Например: HSL-5 |
| DRT | | 3/8 круга, круглая, с троакарным острием (троакарная игла) Например: DRT-17 | GS | | Прямая, обратнорежущая игла Например: GS-25 | HSM | | 1/2 круга, обратнорежущая игла, с микроострием Например: HSM-8 |
| DS | | 3/8 круга, обратнорежущая Например: DS-15 | HR | | 1/2 круга, круглая игла Например: HR-15 | KS | | Полуизогнутая, обратнорежущая игла Например: KS-22 |
| DSL | | 3/8 круга, обратнорежущая, с ланцетовидным острием Например: DSL-6 | HRK | | 1/2 круга, круглая игла, с коротким внутренним лезвием. Например: HRK-48 | LR | | Игла в форме ложки, круглая Например: LR-20 |
| DSLA | | 3/8 круга, обратнорежущая, с ланцетовидным острием, асимптотическая | HRN | | 1/2 круга, круглая игла, тупоконечная Например: HRN-40 | VSP | | 1/4 круга, шпательевидная игла Например: VSP-8 |
| DSS | | 3/8 круга, обратнорежущая, со специальным острием, тонкая Например: DSS-18 | HRT | | 1/2 круга, круглая игла, с троакарным острием (троакарная игла) Например: HRT-20 | | | |

Форма иглы

| | |
|------------------------------|-------------------|
| A = Форма рыболовного крючка | H = 1/2 круга |
| D = 3/8 круга | K = Полуизогнутая |
| FS = 5/8 круга | L = В форме ложки |
| G = прямая | V = 1/4 круга |

Тип иглы

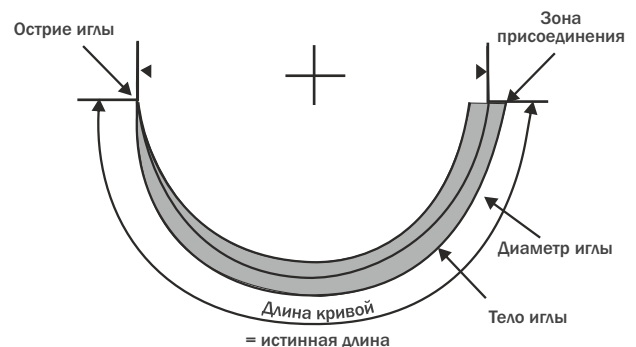
| |
|-----------------------|
| R = Колющая (круглая) |
| S = Обратнорежущая |

Особые характеристики

| | |
|---------------------------|--------------------------------|
| A = Асимптотическая | K = Короткое внутреннее лезвие |
| L = Ланцетное острие | F = Тонкая игла |
| N = Тупоконечная, круглая | M = Микроострие |
| SP = Шпательевидная игла | T = Троакарная игла |
| X = Сверхпрочная | |

Примеры

| | | |
|---------------|----|--|
| DS 18 | D | 3/8 круга |
| | S | Обратнорежущая |
| | 18 | длиной 18 мм (истинная длина в прямом состоянии) |
| HRX 22 | H | 1/2 круга |
| | R | Круглая |
| | X | Сверхпрочная |
| | 22 | длиной 22 мм (истинная длина в прямом состоянии) |



Glycolon undyed (белый)

| Артикул штука | Артикул коробка | Наименование | шт. в коробке |
|---------------|-----------------|---|---------------|
| S-PB41410 | PB41410 | PB 41410 Гликолон неокр. DS 18, 1 EP 5-0 USP, 0.70 м, 2. | 24 |
| S-PB41411 | PB41411 | PB 41411 Гликолон неокр. DS 18, 1.5 EP 4-0 USP, 0.45 м, 2. | 24 |
| S-PB41414 | PB41414 | PB 41414 Гликолон неокр. DS 18, 1.5 EP 4-0 USP, 0.70 м, 2. | 24 |
| S-PB41502 | PB41502 | PB 41502 Гликолон неокр. DSM 11, 0.7 EP 6-0 USP, 0.45 м, 2. | 24 |
| S-PB41504 | PB41504 | PB 41504 Гликолон неокр. DSM 13, 0.7 EP 6-0 USP, 0.45 м, 2. | 24 |
| S-PB41505 | PB41505 | PB 41505 Гликолон неокр. DSM 13, 1 EP 5-0 USP, 0.45 м, 2. | 24 |
| S-PB41513 | PB41513 | PB 41513 Гликолон неокр. DSM 18, 1.5 EP 4-0 USP, 0.45 м, 2. | 24 |

Glycolon violet (фиолетовый)



| Артикул штука | Артикул коробка | Наименование | шт. в коробке |
|---------------|-----------------|--|---------------|
| S-PB40201 | PB40201 | PB 40201 Гликолон фиол. HR 17, 1 EP 5-0 USP, 0.70 м, 2. | 24 |
| S-PB40202 | PB40202 | PB 40202 Гликолон фиол. HR 17, 1.5 EP 4-0 USP, 0.70 м, 2. | 24 |
| S-PB40605 | PB40605 | PB 40605 Гликолон фиол. HRT 18, 1.5 EP 4-0 USP, 0.70 м, 2. | 24 |
| S-PB41417 | PB41417 | PB 41417 Гликолон фиол. DS 21, 1.5 EP 4-0 USP, 0.70 м, 2. | 24 |
| S-PB41420 | PB41420 | PB 41420 Гликолон фиол. DS 18, 1.5 EP 4-0 USP, 0.45 м, 2. | 24 |
| S-PB41421 | PB41421 | PB 41421 Гликолон фиол. DS 18, 1 EP 5-0 USP, 0.45 м, 2. | 24 |
| S-PB41503 | PB41503 | PB 41503 Гликолон фиол. DSM 13, 1 EP 5-0 USP, 0.45 м, 2. | 24 |
| S-PB41507 | PB41507 | PB 41507 Гликолон фиол. DSM 13, 1 EP 5-0 USP, 0.70 м, 2. | 24 |
| S-PB41509 | PB41509 | PB 41509 Гликолон фиол. DSM 16, 1 EP 5-0 USP, 0.45 м, 2. | 24 |
| S-PB41512 | PB41512 | PB 41512 Гликолон фиол. DSM 11, 0.7 EP 6-0 USP, 0.45 м, 2. | 24 |

Moplyen

| Артикул штука | Артикул коробка | Наименование | шт. в коробке |
|---------------|-----------------|---|---------------|
| S-7027 | 7027 | 7027 Мопилен HR 17, 1 EP 5-0 USP, 0.75 м, 3. | 36 |
| S-7028 | 7028 | 7028 Мопилен HR 17, 1.5 EP 4-0 USP, 0.75 м, 3. | 36 |
| S-71446 | 71446 | 71446 Мопилен DS 16, 1.5 EP 4-0 USP, 0.45 м, 3. | 36 |
| S-7145 | 7145 | 7145 Мопилен DS 16, 1 EP 5-0 USP, 0.45 м, 3. | 36 |

PGA violet (фиолетовый)

| Артикул штука | Артикул коробка | Наименование | шт. в коробке |
|---------------|-----------------|--|---------------|
| S-PA1021 | PA1021 | PA 1021 ПГА HR 12, 0,7 EP 6-0 USP, 0.70 м, 2. | 24 |
| S-PA10210 | PA10210 | PA 10210 ПГА HR 22, 1.5 EP 4-0 USP, 0.70 м, 2. | 24 |
| S-PA1022 | PA1022 | PA 1022 ПГА HR 12, 1 EP 5-0 USP, 0.70 м, 2. | 24 |
| S-PA1024 | PA1024 | PA 1024 ПГА HR 17, 1 EP 5-0 USP, 0.70 м, 2. | 24 |
| S-PA1025 | PA1025 | PA 1025 ПГА HR 17, 1.5 EP 4-0 USP, 0.70 м, 2. | 24 |

Supramid black (черный)

| Артикул штука | Артикул коробка | Наименование | шт. в коробке |
|---------------|-----------------|--|---------------|
| S-6061 | 6061 | 6061 Супрамид HRT 18, 1.5 EP 4-0 USP, 0.50 м, 3. | 36 |
| S-6111 | 6111 | 6111 Супрамид HS 18, 1 EP 5-0 USP, 0.45 м, 3. | 36 |
| S-6112 | 6112 | 6112 Супрамид HS 18, 1.5 EP 4-0 USP, 0.45 м, 3. | 36 |
| S-6141 | 6141 | 6141 Супрамид DS 13, 1 EP 5-0 USP, 0.45 м, 3. | 36 |
| S-6142 | 6142 | 6142 Супрамид DS 18, 1.5 EP 4-0 USP, 0.45 м, 3. | 36 |
| S-6151 | 6151 | 6151 Супрамид DSM 11, 0.7 EP 6-0 USP, 0.45 м, 3. | 36 |

Supramid white (белый)

| Артикул штука | Артикул коробка | Наименование | шт. в коробке |
|---------------|-----------------|--|---------------|
| S-61430 | 61430 | 61430 (SG158) Супрамид DS 18, 1.5 EP 4-0 USP, 0.45 м, 3. | 36 |

Resolon

| Артикул штука | Артикул коробка | Наименование | шт. в коробке |
|---------------|-----------------|--|---------------|
| S-88141 | 88141 | 88141 Резолон DS 16, 1 EP 5-0 USP, 0.45 м, 3. | 36 |
| S-881410 | 881410 | 881410 Резолон DS 21, 1.5 EP 4-0 USP, 0.75 м, 3. | 36 |
| S-88142 | 88142 | 88142 Резолон DS 16, 1.5 EP 4-0 USP, 0.45 м, 3. | 36 |
| S-881430 | 881430 | 881430 Резолон DS 13, 0.7 EP 6-0 USP, 0.45 м, 3. | 36 |
| S-881431 | 881431 | 881431 Резолон DS 13, 1 EP 5-0 USP, 0.45 м, 3. | 36 |
| S-88144 | 88144 | 88144 Резолон DS 18, 1.5 EP 4-0 USP, 0.45 м, 3. | 36 |
| S-88145 | 88145 | 88145 Резолон DS 18, 1.5 EP 4-0 USP, 0.75 м, 3. | 36 |
| S-881549 | 881549 | 881549 Резолон DSM 11F, 0.7 EP 6-0 USP, 0.45 м, 3. | 36 |

Resopren

| Артикул штука | Артикул коробка | Наименование | шт. в коробке |
|---------------|-----------------|---|---------------|
| S-770210 | 770210 | 770210 Резопрен HR 17, 1 EP 5-0 USP, 0.75 м, 3. | 36 |
| S-770211 | 770211 | 770211 Резопрен HR 17, 1.5 EP 4-0 USP, 0.75 м, 3. | 36 |
| S-770218 | 770218 | 770218 Резопрен 2xHR 22, 1.5 EP 4-0 USP, 0.90 м, 3. | 36 |
| S-771401 | 771401 | 771401 Резопрен DS 18, 1 EP 5-0 USP, 0.45 м, 3. | 36 |
| S-771415 | 771415 | 771415 Резопрен DS 16, 1 EP 5-0 USP, 0.45 м, 3. | 36 |
| S-77152 | 77152 | 77152 Резопрен DSM 18, 1 EP 5-0 USP, 0.45 м, 3. | 36 |
| S-771526 | 771526 | 771526 Резопрен DSM 13, 0.7 EP 6-0 USP, 0.45 м, 3. | 36 |

КОЛЛАГЕНОВЫЕ КОНУСЫ

PARASORB DENTALKEGEL (дентальные конусы) GENTA-COLL resorb Dentalkegel MKG

- Для защиты лунки зуба после экстракции. Особенно подходит для предохранения альвеолы в наиболее чувствительных передних отделах.



Удаление зуба - проблема

После удаления зуба альвеолярная лунка не всегда заживает оптимально без соответствующего лечения. Это имеет следующие последствия:

- Кость не полностью восстановлена, что не обеспечивает надежного и прочного удержания импланта.
- Альвеолярный край начинает разрушаться после экстракции и исчезает после короткого промежутка. Реконструкция альвеолярного края необходима, если имплантация проводится в отсроченном периоде.
- Лечение требует затрат средств и времени пациентов. Оно не всегда полностью безопасно.

РЕШЕНИЕ ОТ RESORBA® 4 В ОДНОМ

1 Быстрый и надежный гемостаз

- Быстрый и надежный гемостаз
- Нет риска отсроченного кровотечения
- Стабилизация тромба
- Возможность проведения местной профилактики бактериальной инфекции противомикробными средствами у пациентов с высоким риском (курильщики, больные диабетом, пациенты после иммуносупрессивной терапии)

2 Уменьшение атрофии альвеолярного гребня

- Стабилизация гнезда и защита чувствительной вестибулярной пластинки
- Обеспечение объема альвеолярного отростка
- Улучшение функционального и эстетического результата в отсроченном периоде

3 Надежная костная регенерация

- Сразу после экстракции в течение короткого времени - формирование стабильного костного ложа
- Надежный предсказуемый долговременный результат

4 Удовлетворенность специалистов и пациентов

- Простое и надежное применение
- Простая последовательность хирургических манипуляций
- Высокий комфорт для пациента
- Приемлемые ценовые характеристики



Коллагеновый конус и мембрана 2 в 1 - уникальный **PARASORB Sombrero**[®]



Сочетание двух отлично зарекомендовавших себя продуктов компании **RESORBA**[®]: мембраны (**RESODONT**[®]) и коллагенового конуса.

« Полученные прежде результаты применения Sombrero следует считать успешными.

С точки зрения индивидуальной переносимости и манипуляционных возможностей продукт не имеет нареканий.

Применение обеспечивает надежное костное заживление альвеолы со стабильным эпителиальным покрытием - обязательной предпосылкой для последующей имплантации, ортодонтического перемещения зуба или протезирования »

Prof. Dr. Dr.J. Kleinheinz. Hospital and OPD for Oral, Maxillary and Facial Surgery University Hospital Munster.



Мембрана

- Барьерная функция RESODONT[®] препятствует прорастанию соединительной ткани, а с другой стороны - структура поверхности мембраны способствует образованию остеобразующими клетками
- Содействует быстрой эпителизации над мембраной
- Непроницаемое для слюны покрытие защищает от инфекций

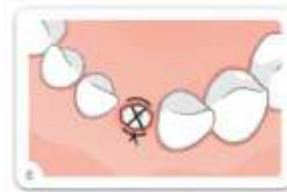
Коллагеновый конус:

- Стабилизация кровяного сгустка
- Стабилизация альвеолы и благодаря этому сохранение вестибулярной костной стенки
- Объемная стабильность альвеолярного отростка
- Остеокондуктивные и ангиокондуктивные свойства
- Стабильное костное заживление альвеолярной полости
- Улучшение эстетических и функциональных долговременных результатов



Сочетание

- Простота в обращении, так как мембрана и конус прочно соединены друг с другом.
- Обеспечивает создание специализированной регенерационной матрицы.
- Уже спустя относительно короткое время формируется стабильное костное ложе имплантата.
- Маргинальная десна отделяется минимально только на краю альвеолы минимизация травматизации / питание ткани сохраняется максимально возможной степени)
- Улучшение эстетических и функциональных долговременных результатов
- Фаза заживления без осложнений
- Приводит к стабильному эпителиальному покрытию
- Полностью рассасывается



Показания к применению:

- Закрытие и одновременное заполнение альвеолы (Socket Preservation)
- Закрытие и одновременное заполнение дефекта в области направленной регенерации кости (GBR), лечение альвеолы и других дефектов кости



| Артикул | Наименование | Штук в коробке |
|---------|--|----------------|
| DK1010 | Парасорб d 1,2 cm h 1,6 cm коллагеновый конус, 10 | 10 |
| MK10 | Парасорб Гентакол d 1,2 cm h 1,6 cm коллагеновый конус, 10 | 10 |
| MK11 | Парасорб Гентакол d 1,2 cm h 1,6 cm коллагеновый конус, 5 | 5 |
| RD0001 | Парасорб Сомbrero | 1 |

* Продукция для регенерации поштучно не продается

RESODONT®

Уникальная мембрана с барьерными свойствами



- Изготавливается из натурального коллагена
- Материалы, используемые для изготовления биоматрикса, идентичны продуктам RESORBA® для замещения твердой мозговой оболочки
- Натуральный синтез без искусственных ингредиентов
- Полностью абсорбируемый
- Процесс производства соответствует стандартам качества, основан на принципах производства имплантов TMO
- Абсолютная безопасность и идеальная биосовместимость

Наращивание кости - проблема

При наращивании кости верхнечелюстного синуса должны учитываться следующие моменты:

- Импланты, материалы для наращивания кости, стенки альвеолы должны быть защищены от врастания мягких тканей
- Применяемые аугментационные материалы должны быть покрыты и фиксированы для направленной регенерации кости
- Любые доступы, осуществляемые при операции синус-лифтинга, должны быть закрыты, а Шнейдерова мембрана защищена от острых частиц остеопластического материала

РЕШЕНИЕ ОТ RESORBA®

- Легко моделируется
- Стабильная структура, особенно после увлажнения
- Может накладываться любой стороной благодаря особенностям микроструктуры
- Не требует фиксации
- Надежный гемостаз
- PH нейтрально, низкий риск воспалительных осложнений
- Надежные барьерные функции
- Полностью рассасывается (не требует удаления)

Эффект направленного роста

- Способствует регенерации сосудов (новообразованные капилляры), в связи с чем - быстрая интеграция с окружающей тканью
- Обеспечивает костный рост (остеокондуктивность)
- Действует как фактор быстрого заживления раны



| Артикул | Наименование | Штук в коробке |
|---------|------------------------------------|----------------|
| RD0703 | RD 0703 Резодонт мембрана 6,4x2,5. | 1 |
| RD2502 | RD 2502 Резодонт мембрана 2,5x2,2. | 1 |
| RD3503 | RD 3503 Резодонт мембрана 3,2x2,5. | 1 |

RESODONT®

апробирован и тестирован тысячи раз в каждодневной стоматологической практике

« Мембрана используется в стоматологии, челюстно-лицевой хирургии, для закрытия дефектов в зоне направленной костной регенерации, а также для фиксации аугментационных материалов.

Используется для индукции локальной костной регенерации до применения внутрикостных имплантов, закрытия стенки верхнечелюстной пазухи, а также дефектов слизистой при операциях синус-лифтинга, закрытия лунок при экстракции.

Заживление раны протекает без инфекционных осложнений и реакции на инородное тело,

барьерные функции обеспечивают надежную костную консолидацию.

Если происходит обнажение мембраны в результате расхождения краев раны - удаление не требуется. Тщательное полоскание с антисептиками обеспечивает вторичную эпителизацию без повреждения регенерирующей ткани подлежащей мембране. »

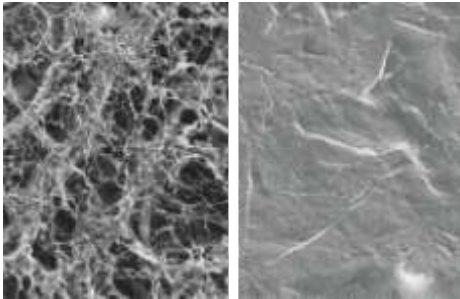
Prof. Dr. Dr.J. Kleinheinz, Hospital and OPD for Oral, Maxillary and Facial Surgery University Hospital Munster.



Рассасывающаяся коллагеновая мембрана **RESODONT®**

ОТ КАЧЕСТВА К БЕЗОПАСНОСТИ

Мембрана **Resodont®** изготовлена из сверхчистого коллагена. Использование лошадиного коллагена обеспечивает высокий уровень безопасности продукта. В отличие от практики применения нерассасывающихся изделий, нет необходимости удалять мембрану, поскольку коллаген подвергается полной резорбции.



Мембрана **Resodont** поставляется в стерильном виде в следующей упаковке

| Артикул | Размер | Количество |
|---------|----------------------------|------------|
| RD0703 | Резодонт мембрана 7x3 см | 1 комплект |
| RD3503 | Резодонт мембрана 3,5x3 см | 1 комплект |

Показания:

Рассасывающаяся коллагеновая мембрана **Resodont®** применяется для управляемой регенерации кости и поддержки регенерации тканей пародонта.

- Закрытие дефектов и фиксация каких-либо аугментационных материалов в зоне управляемой регенерации кости.
- Закрытие стенки гайморовой пазухи и небольших отверстий в ее слизистой оболочке при операциях синус-лифтинга.
- В качестве барьерной мембраны при манипуляциях по наращиванию костной ткани.
- Закрытие лунок после экстракции зубов.
- Укрытие имплантатов и латеральная аугментация челюстей.
- Защита мембраны синуса.

Пользователи:

Челюстно-лицевые хирурги, парадонтологи, стоматологи, имплантологи.

Изделия из коллагена применяются также в общей хирургии и хирургической стоматологии в качестве гемостатических средств, повязок и наполнителей ран.

Свойства:

- Обе стороны мембраны являются рабочими
- Не требуют фиксации
- Быстрая и легкая подгонка по размеру и форме
- Быстрое связывание с окружающими тканями
- Полное рассасывание - отсутствует необходимость удаления мембраны
- Активизация заживления ран



Resodont® сохраняет свою структуру даже во влажной среде. Барьерная функция материала **Resodont®** предотвращает инвазию соединительной ткани, а особенности строения поверхности мембраны способствуют прорастанию клеток остеогенеза.

Клинические случаи применения коллагеновой мембраны (**Resodont®**, **Resorba®**)



Направленная костная регенерация с помощью **Resodont®** после кистэктомии



Наложение мембраны **Resodont®** в процессе направленной костной регенерации



Закрытие трансплантата при реконструкции дефектов челюсти



Закрытие имплантатов при реконструкции в латеральных областях челюстей

« Мембрана применяется в хирургической стоматологии и челюстно-лицевой хирургии преимущественно для закрытия дефектов в зоне управляемой регенерации костной ткани, а также для фиксации аугментационного материала.

В число областей ее применения входят локальная аугментация непосредственно перед или в процессе установки эндостальных имплантатов, закрытие стенок гайморовой пазухи и небольших отверстий в ее слизистой оболочке при операциях синус-лифтинга, а также для заполнения альвеолярных лунок после экстракций зубов...

...Заживление ран протекало без инфекционных осложнений и реакции отторжения; на текущий момент уровень барьерной функции был всегда достаточным для обеспечения неотложной

костной консолидации. При нарушении целостности мембраны необходимости в ее срочной замене нет, так как с помощью аккуратной обработки дезинфицирующими агентами можно добиться вторичной ее эпителизации, не влияя на процессы аугментации в нижележащих тканях.

Мой более чем 5-летний опыт работы в области челюстно-лицевой хирургии и имплантологии свидетельствует о том, что коллагеновая мембрана **Resodont** является высокоэффективным средством аугментации костной ткани в области ее дефектов. »

Prof. Dr. Dr.J. Kleinheinz. Hospital and OPD for Oral, Maxillary and Facial Surgery University Hospital Munster. 



КОЛЛАГЕНОВЫЕ ГЕМОСТАТИЧЕСКИЕ ГУБКИ



PARASORB®
PARASORB® HD
GENTA-COLL resorb® MKG®

Стимуляция местного гемостаза значительно улучшает заживление

По сравнению с обычными гемостатиками, такими как окислированная целлюлоза или желатин, **PARASORB®**, **PARASORB® HD**, **GENTA-COLL resorb® MKG** имеют целый ряд дополнительных возможностей:

- Структурная стабильность
- Полная резорбция (нет необходимости в повторных операциях)
- Потенциал накопления протеинов (факторов роста и т. п.)
- Способствует регенерации сосудов (новообразованные капилляры), в связи с чем происходит быстрая интеграция с окружающей тканью
- Обеспечивает костный рост (остеокондукция)
- Действует как фактор быстрого заживления раны
- PH нейтрально, низкий риск воспалительных осложнений
- Для Genta-Coll resorb® MKG - возможность проведения местной антибиотикопрофилактики у пациентов с высоким риском (курильщики, больные диабетом, пациенты после иммуносупрессивной терапии)

Вмешательство хирурга - проблема

После хирургической процедуры (например цистэктомии) сохраняется дефект в зоне вмешательства. Это сопровождается следующими проблемами:

- Выраженное кровотечение
- Дефект ткани заполнен кровью/тканевой жидкостью
- Вращение мягких тканей в дефект
- Неадекватное формирование кости
- Риск инфекции
- Функциональные и эстетические недостатки

2 В ОДНОМ - РЕШЕНИЕ ОТ RESORBA®

Для оптимизации закрытия раны и костного дефекта сразу после операции

1. Быстрый и надежный гемостаз

- Нет риска вторичного кровотечения
- Стабилизация кровяного сгустка
- Местная антибиотикопрофилактика (опционно) у пациентов с высоким риском (курильщики, больные диабетом, пациенты после иммуносупрессивной терапии), а также при первично инфицированных процессах (кистэктомия, удаление корня)

2. Костная регенерация

- Эффект направленного роста
 - направленный рост сосудов
 - направленный костный рост
- Фиксирующая функция (особенно PARASORB® HD, GENTA-COLL resorb® MKG)
 - нет эффекта вращающегося
 - непрекращающаяся костная регенерация



GENTA-COLL RESORB

Основные свойства:

- Коллагеновая резорбируемая гемостатическая стерильная губка.
- 1 см² содержит: 2,8 мг коллагена, 2 мг гентамицина сульфата.
- Для общей хирургии и стоматологии.

| Артикул | Наименование | шт. в коробке |
|---------|-------------------------------------|---------------|
| GC525 | GC 525 Genta-Coll resorb 2,5x2,5 мм | 5 |



COLLAGEN RESORB

Основные свойства:

- Коллагеновая резорбируемая гемостатическая стерильная губка
- 1 см² содержит: 2,8 мг коллагена
- Для общей хирургии и стоматологии.

| Артикул | Наименование | шт. в коробке |
|---------|---|---------------|
| RK1209 | RK-1209 Collagen Resorb, губка 12x9 см | 15 |
| RK1836 | RK-1836 Collagen Resorb, губка 1,8x3,6 см | 12 |
| RK9001 | RK-9001 Collagen Resorb, губка 7x3 см | 5 |



PARASORB FLEECE HD

Основные свойства:

- Коллагеновая резорбируемая гемостатическая стерильная губка
- 1 см² содержит:
 - ** 5,6 мг коллагена
 - *** 35 мг коллагена
 - 25 мг гентамицина сульфата
- Для челюстно-лицевой хирургии и имплантации.

| Артикул | Наименование | шт. в коробке |
|-------------------|--|---------------|
| DK8001 (RK8001)** | PARASORB Fleece Genta HD, губка 7x3 см, forte-dental | 5 |
| MK25*** | PARASORB Fleece Genta HD 2,5x2,5 | 5 |

KOLLAGEN-RESORB®

Безопасность и высокая степень очистки

- Мы уделяем особое внимание безопасности продукции. Используя коллагеновые волокна (а именно, ахилловые сухожилия лошади) и осуществляя тщательное извлечение компонентов, не относящихся к коллагену, мы успешно получаем коллагеновый продукт высшей степени очистки. Современные научные данные свидетельствуют о том, что использование лошадиного сырья позволяет исключить возможность передачи ТГЭ (Трансмиссивная губчатая энцефалопатия). Мы отбираем сырье в соответствии со строгими критериями отбора по качеству и происхождению, используя при этом серию точных иммунологических тестов, доказывающих происхождение сырья.

Таким образом, **Kollagen - resorb®** является максимально безопасным продуктом.

Кровоостанавливающее действие

- Остановка кровотечения происходит вследствие свободного контакта крови с нативными коллагеновыми волокнами лошади, составляющими **Kollagen - resorb®**.

Носитель местно высвобождаемого лекарственного препарата

- Kollagen - resorb®** может быть использован в качестве носителя лекарственного препарата - например, герметизирующего фибринового препарата или антибиотика.
- Kollagen - resorb®** способствует остановке кровотечений, а также стимулирует очищение ран и ускоряет их заживление.

Общие свойства **Kollagen-resorb®**

- Накладывается на поверхность раны и фиксируется за счет адгезивных свойств.
- Является податливым материалом и, в связи с этим, может быть легко адаптирован в ране.
- Поставляется в двойной стерильной упаковке, что обеспечивает его оптимальную стерильную передачу хирургу.
- Имеет отличную всасывающую способность, обеспечивающую удаление крови и отделяемого раны.
- Можно накладывать на поверхность открытой раны без увлажнения или после увлажнения (например, физиологическим раствором).
- Можно привести в соответствие с конкретными размерами поверхности раны путем срезания краев.

Механизм действия

- Контакт коллагена (особенно коллагена I и III типов) с кровью вызывает агрегацию тромбоцитов. Тромбоциты осаждаются в больших количествах на коллагеновом матриксе, распадаются и высвобождают прокоагулянт - тромбоцитарный фактор PF 3.

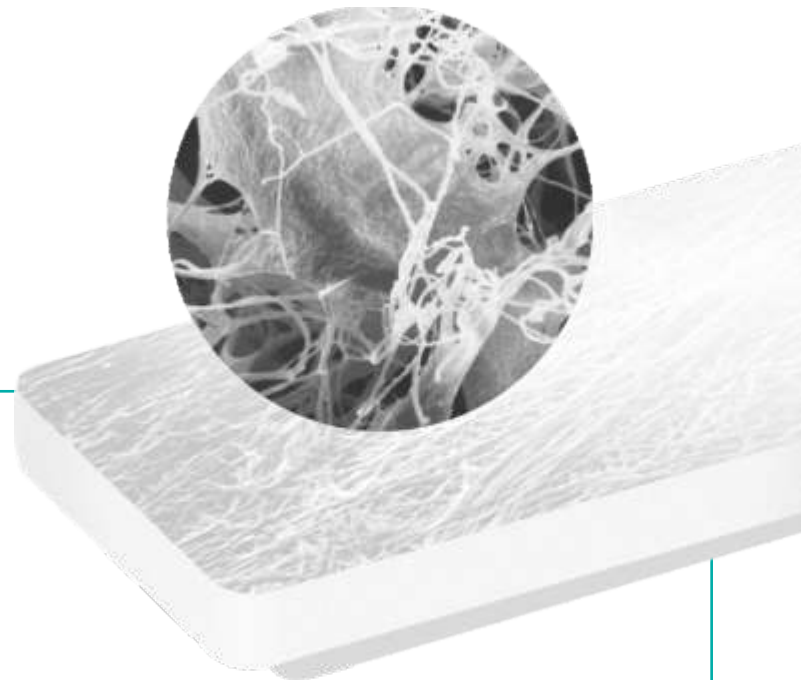
Кроме того, коллаген оказывает прямое воздействие на плазматический фактор свертывания крови XII, который также запускает каскад реакций свертывания крови.

Структура **Kollagen - resorb®** обеспечивает впитывание большого количества жидкости. Благодаря этому чисто механическому процессу впитывания секрета, происходит удаление отторгнутого материала, а также бактерий, сгустков фибрина и т.д. Ускоренное формирование грануляционной ткани стимулирует миграцию фибробластов.

Благодаря выраженной активности поверхности **Kollagen - resorb®**, оптимальный гемостатический эффект достигается при использовании минимального количества данного продукта.

Рассасывание

- Kollagen - resorb®** обеспечивает быстрый и надежный гемостаз и, благодаря его отличной совместимости с тканями, рассасывается в течение 2 - 4 недель без какого-либо остатка.

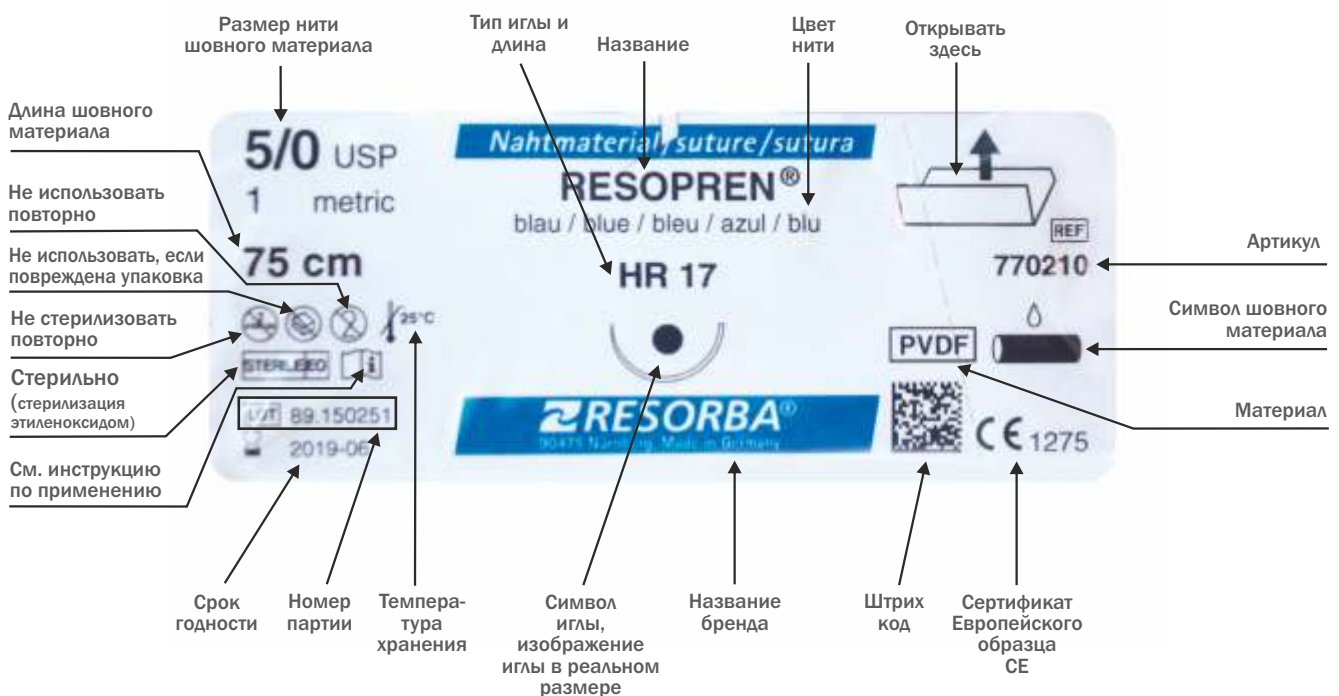


- Характеризуется отличной биологической совместимостью с тканями человека, поскольку присутствующий в нем коллаген, благодаря специальной методике обработки, по строению молекулы близок к человеческому коллагену.
- Хранение осуществляется в обычных комнатных условиях.
- Стерилизуется этиленоксидом и не подлежит повторной стерилизации.

Полный спектр рекомендаций RESORBA® при различных показаниях

| Показания | Код (RPF) | Материалы (Item) |
|--------------------------------------|-----------|------------------------------------|
| Защита альвеолы | DK - 1010 | PARASORB |
| Предохранение лунки | МК 10 | DENTALHEGEL |
| Нарращивание кости | RD 3503 | CENTA-COLL resorb DENTALHEGEL IMG |
| Закрытие дефекта | RD 0703 | RESODONT 3,5 x 3,0 cm |
| Направленная тканевая регенерация | RD 0703 | RESODONT 7,0 x 3,0 cm |
| Гемостаз | DK - 1836 | PARASORB 4,8 x 3,6 cm |
| Уход за межзубными промежутками | DK-9001 | PARASORB HD 7,0 x 3,0 cm |
| Реконструкция альвеолярного отростка | DK-9011 | PARASORB HD 9,0 x 7,0 cm |
| Пародонтология | DK-8001 | PARASORB HD 7,0 x 3,0 cm |
| Слизистая оболочка | DK-8011 | PARASORB HD 9,0 x 7,0 cm |
| Трансплантация слизистой | МК 25 | CENTA-COLL resorb IMG 2,5 x 2,5 cm |
| Синус-лифтинг | 40267 | SEIDE 3,0 HR 17 |
| Тампонада раны | 6061 | SUPRAMID 4,0 HRT 18 |
| Резекция корня | PA 1060 | PGA 4,0 HRT 18 |
| Цистэктомия | 88153 | RESOLON 6,0 DSM 13 |
| | 40615 | SEIDE 4,0 HRT 18 |
| | 9062 | SUPOLINE 4,0 HRT 18 |
| | SAF | SEIDE 3,0 GR23 |
| | SAF | SUPRAMID 3,0 GR23 |
| | 88155 | RESOLON 5,0 DSM 16 |
| | 41525 | SEIDE 4,0 DSM 16 |
| | 6153 | SUPRAMID 4,0 DSM 16 |

Маркировка



ВАШ ОПТИМАЛЬНЫЙ ВЫБОР RESODONT®

Рассасывающаяся коллагеновая мембрана



Наложение мембраны Resodont® в процессе направленной костной регенерации



Закрытие имплантатов при реконструкции в латеральных областях челюстей

Свойства:

- Обе стороны мембраны являются рабочими
- Не требуют фиксации
- Быстрая и легкая подгонка по размеру и форме
- Быстрое связывание с окружающими тканями
- Полное рассасывание - отсутствует необходимость удаления мембраны
- Активизация заживления ран

Resodont® сохраняет свою структуру даже во влажной среде. Барьерная функция материала **Resodont®** предотвращает инвазию соединительной ткани, а особенности строения поверхности мембраны способствуют прорастанию клеток остеогенеза.

« Мой более чем 5-летний опыт работы в области челюстно-лицевой хирургии и имплантологии свидетельствует о том, что коллагеновая мембрана **Resodont** является высокоэффективным средством аугментации костной ткани в области ее дефектов. »

*Prof. Dr. Dr.J. Kleinheinz. Hospital and OPD for Oral.
Maxillary and Facial Surgery University Hospital Munster.*



Наш представитель в Вашем регионе:

