

ПРАЙС ЛИСТ



# WARANTEC

Inspiration from Pioneers



Электронный  
каталог Warantec

**DENTAL GURU**  
ALL SOLUTIONS FOR DENTISTRY

[www.tdentalgu.ru](http://www.tdentalgu.ru)

# WARANTEC

## ИМПЛАНТАЦИОННАЯ СИСТЕМА IU

Имплантаты Warantec системы IU имеют дизайн, в котором умело сочетаются цилиндрический профиль резьбы и конусное тело имплантата.

Благодаря тому, что точка максимальной компрессии

на 3 мм ниже кортикального слоя кости, предотвращается резорбция костной ткани.

В то же время, квадратная резьба, расположенная в верхней части имплантата (кортикальная и субкортикальная область), позволяет достичь отличной первичной стабилизации даже в мягкой кости и уменьшить пространственное напряжение в кортикальной кости.

01

Имплантат погружного типа, который имеет 11° внутреннее коническое соединение и антиротационный шестигранник

02

Благодаря квадратной резьбе эффективно снимается пространственное напряжение в кортикальной кости, что предотвращает резорбцию костной ткани

03

V-образная резьба в нижней части имплантата и оптимизированный передовой дизайн позволяют добиться увеличения первичной стабильности и удобства при проведении операции

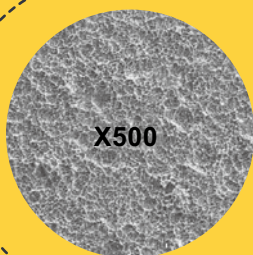
04

Конструкция имплантата, обеспечивающая первичную стабильность посредством надлежащего распределения нагрузки от нижней части кортикальной кости и верхней части губчатой костной ткани таким образом, чтобы предотвратить начальную резорбцию костной ткани



Рекомендованное усилие при проведении имплантации:  
25~40Нсм

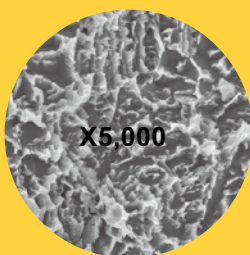
### ПОВЕРХНОСТЬ SLA (ABE)



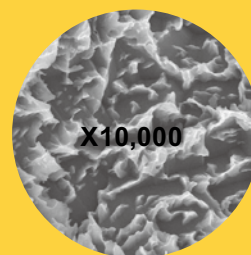
X500



X1,000



X5,000



X10,000



**Ø 3,6 Мини**

Длина (мм)	Артикул
8.5	FIU36085
10.0	FIU36100
11.5	FIU36115
13.0	FIU36130

69 \$



**Ø 4.0 Стандартный**

Длина (мм)	Артикул
7.0	FIU40070
8.5	FIU40085
10.0	FIU40100
11.5	FIU40115
13.0	FIU40130

69 \$



**Ø 4.5 Стандартный**

Длина (мм)	Артикул
7.0	FIU45070
8.5	FIU45085
10.0	FIU45100
11.5	FIU45115
13.0	FIU45130

69 \$



**Ø 5.0 Стандартный**

Длина (мм)	Артикул
7.0	FIU50070
8.5	FIU50085
10.0	FIU50100
11.5	FIU50115
13.0	FIU50130

69 \$



**Ø 5.5 Стандартный**

Длина (мм)	Артикул
7.0	FIU55070
8.5	FIU55085
10.0	FIU55100
11.5	FIU55115
13.0	FIU55130

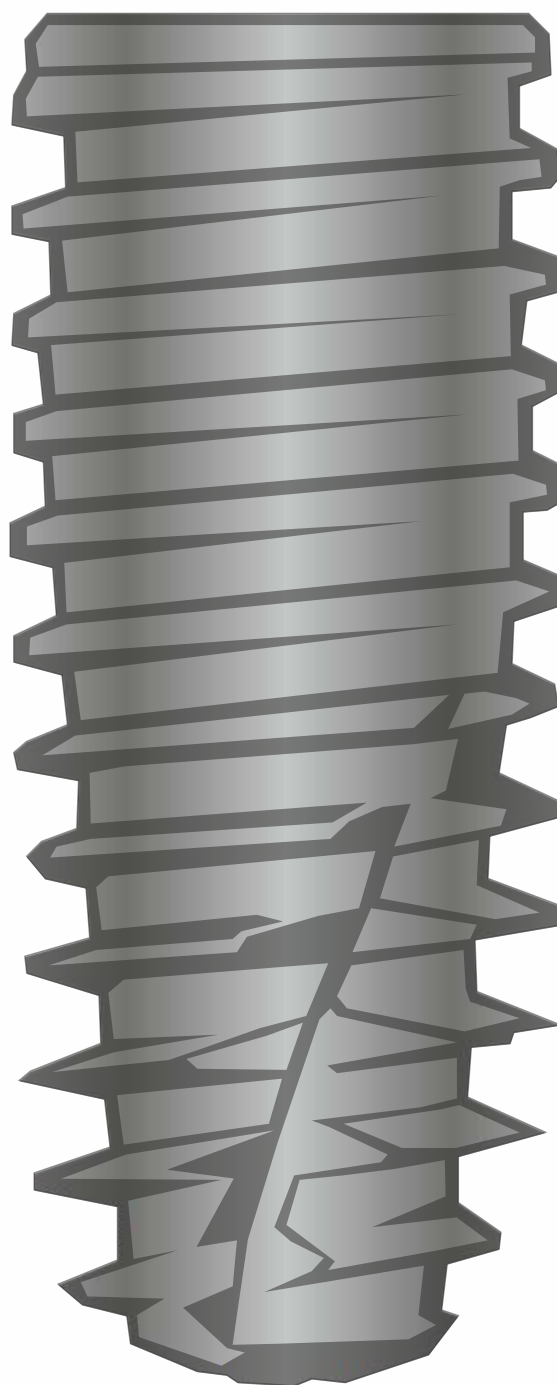
69 \$



**Ø 6.0 Стандартный**

Длина (мм)	Артикул
7.0	FIU60070
8.5	FIU60085
10.0	FIU60100

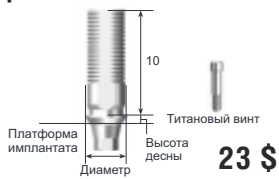
69 \$





Ø	Высота десны (мм)	Высота десны	Артикул
Ø 5.0	8	15°	
		2	IUAA1528H
		3	IUAA1538H
		4	IUAA1548H
		5	IUAA1558H
	6	IUAA1568H	
Ø 5.0	6	20°	
		2	IUAA2026H
		3	IUAA2036H
		4	IUAA2046H
		5	IUAA2056H
	6	IUAA2066H	
Ø 5.0	8	2	IUAA2028H
		3	IUAA2038H
		4	IUAA2048H
		5	IUAA2058H
		6	IUAA2068H

**Временный абатмент**



23 \$

Ø	Тип	Высота десны	Артикул
Ø 3.9	⊕	1	IUTCHA
	⊕		IUTCH
	⊕		IUTCA
	⊕		IUTC

**Полувывигаемый абатмент КХС**



45 \$

Ø	Тип	Высота десны	Артикул
Ø 3.9	⊕	1	IUCA39CHA
	⊕		IUCA39CH
	⊕		IUCA39CA
	⊕		IUCA39C

**Слепочный трансфер для открытой ложки**



25 \$

Ø	Тип	Высота / длина	Артикул
Ø 4.0	⊕	14.6	IUPTSA
	⊕		IUPTLA
Ø 5.0	⊕	14.6	IUPTS
	⊕		IUPTL

**Слепочный трансфер для закрытой ложки**



25 \$

Ø	Тип	Высота / длина	Артикул
Ø 5.0	⊕	12.2	IUPPSA
	⊕	16.2	IUPPLA
Ø 5.0	⊕	12.2	IUPPS
	⊕	16.2	IUPPL

**Лабораторный аналог**



18 \$

Ø	Артикул
D Ø 3.6	IUANM
D Ø 6.0	IUANR

**Мульти-юнит абатмент**



56 \$

Ø	Высота десны	Артикул
Ø 4.0	1	IUMU4010A
	2	IUMU4020A
	3	IUMU4030A
	4	IUMU4040A
	5	IUMU4050A
	6	IUMU4060A
Ø 4.0	1	IUMU4010
	2	IUMU4020
	3	IUMU4030
	4	IUMU4040
	5	IUMU4050
	6	IUMU4060
Ø 5.0	1	IUMU5010
	2	IUMU5020
	3	IUMU5030
	4	IUMU5040
	5	IUMU5050
	6	IUMU5060

**Мульти-юнит абатмент угловой**



56 \$

Ø	Высота десны	Артикул
Ø 5.0	16°	
	2	IUMUAA1625H
	3	IUMUAA1635H
	4	IUMUAA1645H
Ø 5.0	30°	
	3	IUMUAA3030H
	4	IUMUAA3040H
	5	IUMUAA3050H

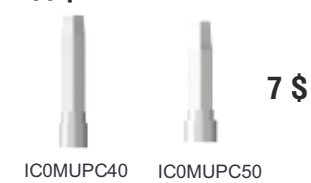
**Заживляющий колпачок**



11 \$

IC0MUNC50 IC0MUNC60

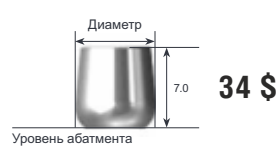
**Держатель МЮА**



7 \$

IC0MUPC40 IC0MUPC50

**Обтачиваемый цилиндр для МЮА**



34 \$

Ø	Тип	Артикул
Ø 6.95	⊕	IOMUMA
	⊕	IOMUMAN

**Стандартный цилиндр для МЮА**



34 \$

Ø	Тип	Артикул
Ø 4.5	⊕	MUSB45H
	⊕	MUSB45N
Ø 5.5	⊕	MUSB55H
	⊕	MUSB55N

**Лабораторный аналог МЮА**



18 \$

ICOMAN40H ICOMAN43H

**Слепочный трансфер МЮА для закрытой ложки**



27 \$

Ø	Высота	Артикул
Ø 4.0	8.5	ICOMUPT40S
		ICOMUPTS
Ø 5.0	11.5	ICOMUPT40L
		ICOMUPTL
Ø 4.0	6.0	IOMUPT40SS
		IOMUPTSS

**Слепочный трансфер МЮА для открытой ложки**



27 \$

Ø	Тип	Высота	Артикул
Ø 4.9	⊕	7.7	ICOMUPP40H
	⊕		ICOMUPP40
	⊕		ICOMIPP43H
Ø 5.9	⊕		ICOMIPP43

**Внешний адаптер СЮА/МЮА**



56 \$

Ø	Длина	Артикул
Ø 4.0	22.3	HA-HHA
Ø 5.0		HA-HH

**Локатор**



41 \$

Ø	Высота десны	Артикул
Ø 5.0	1	IULA4310A
	2	IULA4320A
	3	IULA4330A
	4	IULA4340A
	5	IULA4350A
	6	IULA4360A
Ø 5.0	1	IULA4310
	2	IULA4320
	3	IULA4330
	4	IULA4340
	5	IULA4350
	6	IULA4360

**Хирургические наборы**

Стартовый

1200 \$



Стандартный

1400 \$



Экспертный

2000 \$



**Начальное сверло**

56 \$  PD  
Ø1.5

**Сверло Линдемманна**

68 \$  PD  
Тип Длина (мм) Артикул  
Короткое 33 LD-20-S  
Длинное 37 LD-20-L

**Пилотное сверло**

45 \$  PD-30

**Сверло для сбора костной ткани**

68 \$  PD  
Ø Тип Артикул  
Ø3.6 Короткое SD-30-S  
Длинное SD-30-L  
Ø4.0 Короткое SD-35-S  
Длинное SD-35-L  
Ø4.5 Короткое SD-40-S  
Длинное SD-40-L  
Ø5.0 Короткое SD-45-S  
Длинное SD-45-L  
Ø5.5 Короткое SD-50-S  
Длинное SD-50-L  
Ø6.0 Короткое SD-55-S  
Длинное SD-55-L

**Кортикальные сверла**

45 \$  PD  
Ø A Ø B Артикул  
Ø3.5 Ø3.0 PD-35  
Ø4.0 Ø3.5 PD-40  
Ø4.5 Ø4.0 PD-45  
Ø5.0 Ø4.5 PD-50  
Ø5.5 Ø5.0 PD-55  
Ø6.0 Ø5.5 PD-60

**Пин параллельности**

23 \$  GPS

**Удлиннитель сверла**

56 \$  WDE

**Ограничитель кортикальных фрез**

23 \$  PS-3.5 PSW-3.5

**Ограничитель фрез**

  
DS-7 DSW-7 7мм 7.5мм  
DS-8.5 DSW-8.5 8.5мм 9мм  
DS-10 DSW-10 10мм 10.5мм  
DS-11.5 DSW-11.5 11.5мм 12мм  
DS-13 DSW-13 13мм 13.5мм  
23 \$

**Имплантовод машинного типа**

 56 \$  
Тип Длина (мм) Артикул  
Короткий 25 HD-IU-MS  
Длинный 29 HD-IU-ML  
Короткий 25 HD-IU-RS  
Длинный 29 HD-IU-RL

**Имплантовод для динамометрического ключа**

 56 \$

Тип Длина (мм) Артикул  
Короткий 27 RD-IU-MS  
Длинный 32 RD-IU-ML  
Короткий 27 RD-IU-RS  
Длинный 32 RD-IU-RL

**Глубиномер**

 68 \$ DP

**Динамометрический ключ**

 248 \$ TW

**Шестигранная отвертка машинный тип**

 56 \$  
Тип Длина (мм) Артикул  
Короткий 20 HD-LT-S  
Длинный 24 HD-LT-L  
Сверх-длинный 28 HD-LT-LL

**Ручная отвертка**

 56 \$  
Тип Длина (мм) Артикул  
Короткий 8 HD-TW-S  
Длинный 13 HD-TW-L  
Сверх-длинный 18 HD-TW-LL


**Шестигранный адаптер для динамометрического ключа**

 56 \$  
Ø Длина Артикул  
Ø4.0 6.6 RA-HHA-S  
11.1 RA-HHA-L  
24.0 RA-HHA-LL  
Ø5.0 6.6 RA-HH-S  
11.1 RA-HH-L  
16.0 RA-HH-LL


**Цифровой навигационный набор WAGA-kit**

1890 \$ 

**Скан маркер**

 34 \$  
Ø Длина Артикул  
Ø4.3 8.5 IUSCTHA  
IUSCTH

**Премиал абатмент**

 27 \$  
Ø Тип Высота Артикул  
Ø9.95 Arum 20 IUCMAA  
IUCMA  
Ø13.95 Arum 20 IUCMA14A  
IUCMA14  
Ø9.95 Manix 20 IUCMBA  
IUCMB  
Ø11.95 Medentika 21 IUCMCA  
IUCMC  
Ø13.95 Denkai 23 IUCMDA  
IUCMD

**Титановое основание**

 34 \$  
Ø Длина Артикул  
Ø4.5 1 IUTB4510HA  
2.5 IUTB4525HA  
1 IUTB4510H  
2.5 IUTB4525H


**Скан маркер с уровня абатмента**

 34 \$  
Ø Длина Артикул  
Ø4.0 5 MUSCT40S  
7 MUSCT40  
Ø5.0 5 MUSCT50S  
7 MUSCT50


**Титановое основание конический тип с уровня абатмента**

 34 \$  
Ø Высота Артикул  
Ø4.5 4.0 MUTB45TNS  
5.5 MUTB45TN  
4.2 MUTB55TS  
Ø5.5 6.0 MUTB55T  
11.0 MUTB55TL

**Титановое основание прямой тип с уровня абатмента**

 34 \$  
Ø Высота Артикул  
Ø4.5 4.0 MUTB45SHS  
5.8 MUTB45SH  
4.2 SUTB58SHS  
Ø5.8 6.3 SUTB58SH

**Цифровой лабораторный аналог с уровня абатмента**

23 \$   
Ø4.0 Ø5.0 Ø5.0  
MUDAN40 MUDAN50N SUDAN50

## Преимущества для хирурга-имплантолога

### Хорошая первичная стабильность & Удобство установки



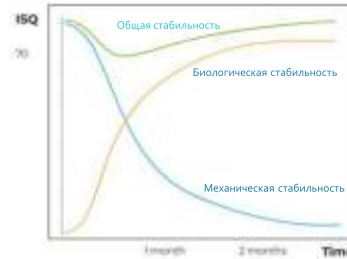
Прямой профиль	✓ Лёгкая установка
Коническая форма	✓ Боковое сжатие ✓ Кортикальная декомпрессия
Параболическая силовая резьба	✓ Увеличение поверхности ✓ Кортикальная декомпрессия
Длинная режущая кромка	✓ Эффективная самонарезка ✓ Лёгкая установка



**V-образная резьба**

- ✓ Удобная имплантация
- ✓ Стабильная сила фиксации

### Стабильность имплантата



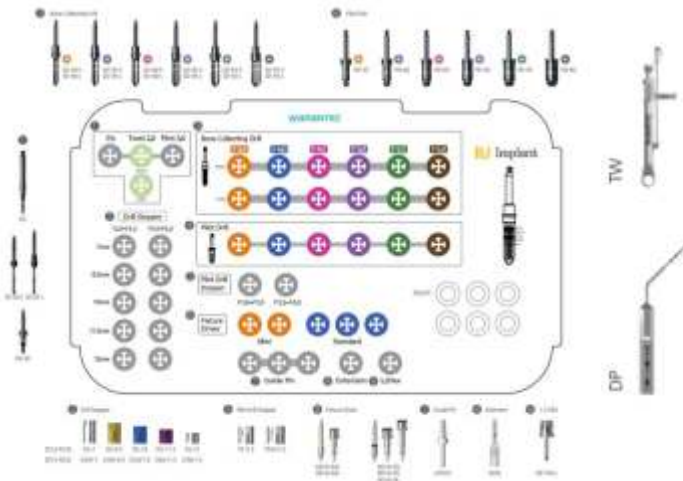
✓ Комбинированная (прямая и коническая) форма обеспечивает механически эффективную первичную стабильность.  
✓ SLA-поверхность Warantec обеспечивает биологически стабильную остеоинтеграцию и обеспечивает быструю вторичную стабильность

### Приживаемость имплантата **99%**



✓ Имплантаты **Warantec** демонстрируют уровень приживаемости сопоставимый с уровнем **премиум-систем**

### Удобный и интуитивно понятный хирургический набор



Различная цветовая маркировка по диаметру имплантата, значительно облегчает определение конкретного сверла и ограничителя для использования

### Уникальное сверло для сбора костной ткани



- ✓ Может сверлить и собирать достаточное количество кости одновременно – меньше манипуляций
- ✓ Минимизирует нагрев во время сверления
- ✓ Удобно регулировать глубину сверления, прикрепляя фиксатор сверла
- ✓ Для удобства использования имеются как короткие, так и длинные сверла

## Преимущества для пациента



### Возможность установки импланта одновременно с костной пластикой или сразу после удаления зуба:

- ✓ Меньшее кол-во операций и меньше времени на реабилитацию

### Возможность немедленной нагрузки на имплант:

- ✓ Восстановление эстетики в первое же посещение

### Доступность:

- ✓ Невысокая стоимость при высочайшем качестве материалов, не уступающим системам премиум сегмента

### Собирающее сверло:

- ✓ Не нужно проводить дополнительных манипуляций для сбора кости – меньше стресса у пациента

### Конструкция импланта:

- ✓ Снижение кол-ва осложнений и неудач при имплантации благодаря особенностям конструкции импланта

## Преимущества для владельцев клиник



### Невысокая стоимость расходных материалов в сравнении с системами категории бизнес и премиум:

- ✓ Оптимальное сочетание цены и качества

### Применение в нише эконом имплантатов – доступность для пациентов:

- ✓ Увеличение маржинальной составляющей за счет кол-ва пациентов

### Одноэтапная имплантация:

- ✓ Снижение себестоимости лечения
- ✓ Улучшение качества лечения пациента

### Совместимость с популярными южно-корейскими имплантационными системами

- ✓ Снижение себестоимости

### Собирающее сверло:

- ✓ Нет необходимости в расходах на дополнительные инструменты
- ✓ Лучшая кость для пациента бесплатно!

### Удобство и простота установки благодаря конструкции имплантата:

- ✓ Меньше осложнений и неудач при имплантации – больше довольных пациентов

# 5 Причины сделать выбор в пользу WARANTEC IU

## 1. Оптимизированная конструкция для распределения нагрузки

Сводит к минимуму нагрузку на кортикальную кость и способствует эффективному распределению нагрузки для предотвращения ранней резорбции кости.

## 2. Прямой и конический - комбинированный корпус

Обеспечивает превосходную первоначальную фиксацию и облегчает хирургическую операцию.

## 3. Комбинированная резьба прямоугольной и треугольной формы

Обеспечивает эффективное распределение нагрузки и упрощение хирургической операции при первоначальной стабильности.

## 4. Совместимость с другими системами

Совместимость с большинством южно-корейских систем

## 5. Сверло для сбора костной ткани




Обеспечивает возможность собрать достаточное количество аутогенной кости для GBR во время сверления.

**Лучшая кость для пациента бесплатно!**



## Сравнение систем



Система	 WARANTEC IU	 O*	 D*
Соединение	11° коническое соединение Антиротационный шестигранник	11° коническое соединение Антиротационный шестигранник	11° коническое соединение Антиротационный шестигранник
Кол-во платформ	2	2	1
Форма	Комбинированная: прямая и коническая	1.5° Коническая	Коническая- параллельно- коническая
Заглушка в комплекте	Да	Да	Нет
Материал	Titanium grade 4	Titanium grade 4	Titanium grade 4
Покрытие	SLA (ABE)	SLA (SA)	SLA
Диаметр (мм)	3.6/4.0/4.5/5.0/5.5 /6.0	3.0/3.5/4.0/4.5/5.0 /5.5/6.0/7.0	3.6/4.0/4.5/5.0/6.0 /7.0
Длина (мм)	7/8.5/10/11.5/13	6/7/8.5/10/11.5/13	7/8/10/12/14
Приживаемость	99%	98,80%	97-98%
Возможность одномоментной имплантации и немедленной нагрузки	Да	Да	Да
Толщина стенки импланта 4Ø	Нет противопоказаний к установке	0,23мм <u>не</u> <u>рекомендуется</u> для установки в области моляров	Нет противопоказаний к установке
Собирающее сверло	Да	Нет	Нет
Цена за ед.	43\$**	57\$	63\$

\*Кроме 7Øмм

\*\*специальная цена по акции



Количество имплантов	Цена за 1 имплант, руб.*	Цена за 1 имплант, USD
1	6 293	69
3	5 900	65
5	5 700	62
7	5 500	60
10	5 200	57
15	4 900	54
20	4 450	49
<b>25 и выше</b>	<b>3 950</b>	<b>43</b>
50 + стандартный набор	4500	49

**Бесплатное посещение любого учебного мероприятия  
Дентал Гуру при покупке имплантатов WARANTEC по  
розничной цене 69\$.**

1. До 10 000 рублей – 4 импланта
2. От 10 000 до 15 000 рублей – 6 имплантов
3. От 15 000 до 20 000 рублей – 8 имплантов
4. От 20 000 рублей до 25 000 рублей – 10 имплантов
5. От 25 000 рублей до 30 000 рублей – 12 имплантов
6. От 30 000 рублей до 35 000 рублей – 14 имплантов
7. От 35 000 рублей до 40 000 рублей – 16 имплантов
8. От 40 000 рублей до 45 000 рублей – 18 имплантов
9. От 45 000 рублей до 50 000 рублей – 20 имплантов

\* по специальному курсу \$ на апрель 2024



# АКАДЕМИЯ ДЕНТАЛ ГУРУ

ОБРАЗОВАТЕЛЬНАЯ ПЛАТФОРМА  
ДЛЯ СТОМАТОЛОГОВ  
РОССИИ И СТРАН СНГ



**ЗАРЕГИСТРИРУЙТЕСЬ ПРЯМО СЕЙЧАС!**



@DentalGuruAcademy  
dgacademy.ru

## АКАДЕМИЯ ДЕНТАЛ ГУРУ

ОБРАЗОВАТЕЛЬНАЯ ПЛАТФОРМА  
ДЛЯ СТОМАТОЛОГОВ РОССИИ И СТРАН СНГ

17000 пользователей  
1000+ часов видео-операций  
300+ часов вебинаров  
100+ часов видео-конгрессов  
150+ часов видео-лекций

НЕОГРАНИЧЕННЫЕ  
ВОЗМОЖНОСТИ  
ДЛЯ  
САМОСТОЯТЕЛЬНОГО  
ОБУЧЕНИЯ!



**WARANTEC**

Inspiration from Pioneers